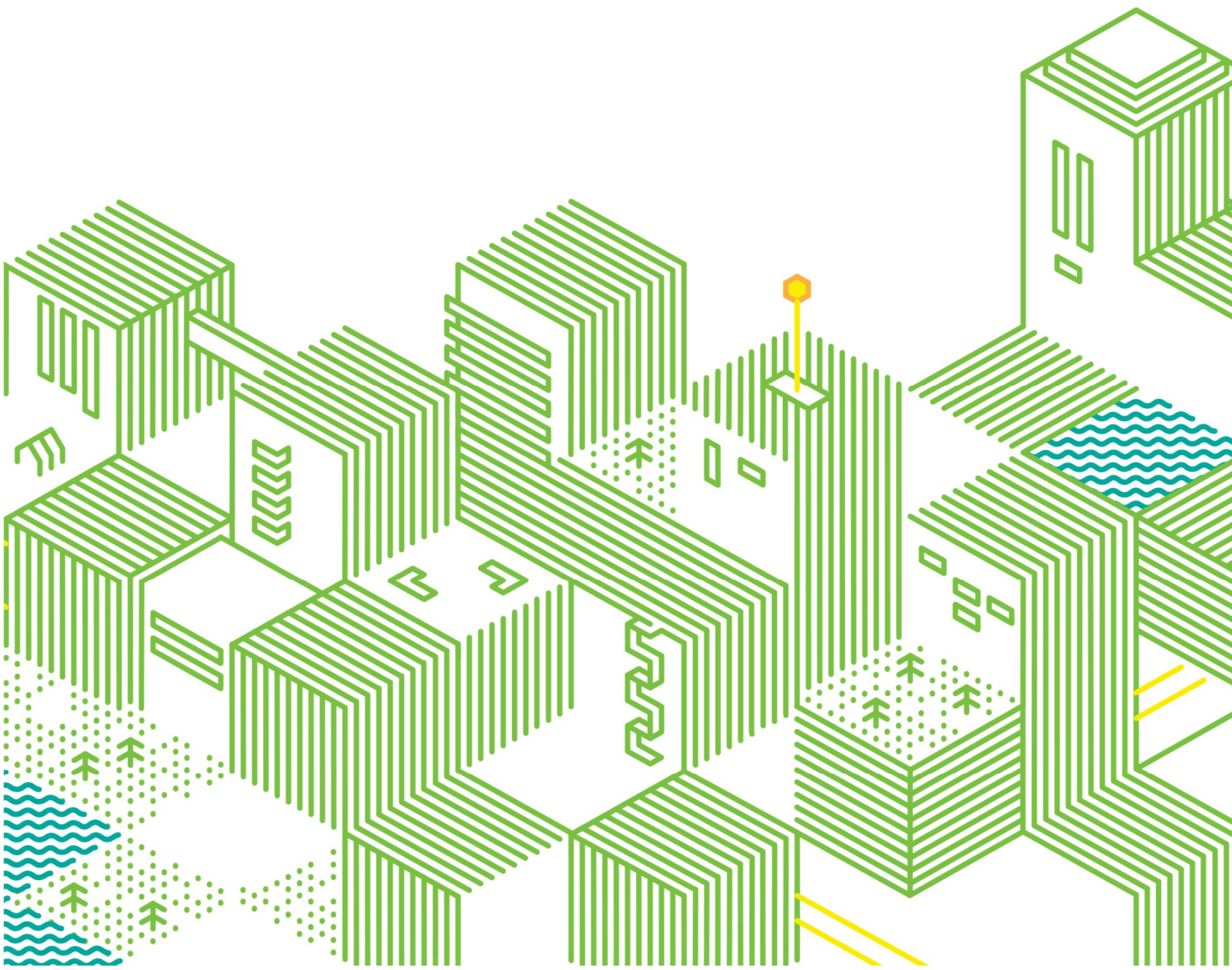


## Järvenpään urheilukentät Yleissuunnittelu

Suunnitelmaselostus



17.1.2020

## 1 Lähtökohdat ja suunnittelualue

Järvenpään urheilukenttien yleissuunnitelma on laadittu Järvenpään kaupungin toimeksiannosta 2019.

Nykyisin yhteiskoulun tilalle on tulossa uusi isompi koulu. Nykyistä keskustenttää palvelevat rakennukset tullaan purkamaan ja jääradat sekä tenniskentät poistetaan YO-korttelista. Näille toiminnoille on tarpeen esittää uusi paikka Juholanmäen tai Keskuskentän alueelta.

Suunnittelualue käsittää Järvenpään keskustentän ja sen eteläpuolisen peltoalueen, Juholanmäen. Alue sijoittuu Järvenpään keskustan etelälaudalle, radan länsipuolelle. Keskuskentän ja Juholanmäen välistä kulkee Sipoontie. Juholanmäki rajautuu itälaidaltaan Lepolanväylään. Juholanmäen länsipuolella kulkee uudehko kevyen liikenteen väylä, Juholanpolku ja Keskuskentän länsipuolella jalankululle varattu katu, Koulupolku. Nämä yhdessä muodostavat keskeisen kevyen liikenteen yhteyden ja yhdistävät Sipoontien katkaiseman aluekokonaisuuden.

Keskuskentän YU-alueen pinta-ala on noin 3,2 ha ja Juholanmäen VU-alueen pinta-ala noin 3,5 hehtaaria. Juholanmäki on avointa peltoaluetta.

Alueella ei ole tehty täydentäviä pohjatutkimuksia. Aiemmin tehtyjen pohjatutkimusten perusteella alueen pohjamaa on pääosin savea. Savikerroksen paksuus on noin 3 – 8 metriä.

## 2 Suunnitelma

### Keskuskenttä

Keskuskentän alueelle sijoitetaan 68x105 kokoinen jalkapallokenttä ja yleisurheilukenttä 8 juoksuradalla ja kahdella 6 metriä leveällä hyppypaikalla. Hyppypaikkojen takana on lämmittelysuora. Hyppypaikkojen itäpuolelle sijoitetaan street workout -alue. Keskuskentän nurmi muutetaan tekonurmeksi ja urheilukentän joustopinnoitteet uusitaan. 800 paikkainen osittain katettu katsomo sijoittuu kentän länsipuolelle. Katsomon yhteyteen tulee pukuhuone- ja wc-tiloja ja siihen integroidaan tapahtumien lipunmyynti. Katsomoa on mahdollista laajentaa sivuttaissuunnassa 1500 paikkaiseksi. Kentälle on mahdollista saada lisää katsomopaikkoja myös siirrettävillä katsomoilla. Katsomon suunnittelu tarkentuu seuraavissa suunnitelmavaiheissa. Keskuskentän alue on mahdollista rajata aidalla, johon voidaan kiinnittää maksullisten jalkapallopelien ajaksi näköesteitä. Aitaratkaisu tarkentuu seuraavissa suunnitteluvaiheissa.

Moduulikoulun piha avautuu Keskuskentälle ja on osa Keskuskentän kokonaisuutta. Urheilukenttä on koulujen käytettävissä. Pihan leikkialueet ja välineistö (esimerkiksi kiipeilytelineet, katukoris, asfalttipelit) tukevat Keskuskentän muita toimintoja. Pihan yhteyteen rakennetaan lava ja tapahtuma-aukio, joita hyödynnetään isommissa tapahtumissa ja välituntialueena. Alueelle sijoitetaan lisäksi ulkuntoiluvälineitä, katukoris, pieniä peliareenoita ja ulkopingispöytiä.

Yleisurheilukentän juoksuradalla on kestopäällyste, jalkapallokentille asennetaan tekonurmi. Koulun pihalle välineiden alle on esitetty valettu turva-alusta tai tekonurmi.

17.1.2020

Keskuskenttä valaistaan 6 mastolla. Jalkapallokentän valaistusvoimakkuus lasketaan ST-kortiston; Jalkapallokentän valaistuksen ohjeistus, mukaisesti. Jalkapallokentän valaistusvoimakkuus on kansallisen tason otteluita varten 500lux, mutta suunnittelussa on huomioitava valaistustason nousu aina 800luxiin asti tulevaisuuden tarpeita varten.

Keskuskentän ympäristössä olevat toiminnot (street workout, koulun välintuntialue jne.) valaistetaan joko erillisellä valaistuksella ja/tai keskuskentän valaisinmastojen yhteyteen asennettavilla valaisimilla, jotka ovat erillisessä ohjauksessa keskuskentän valaistuksesta. Pysäköintialue valaistetaan erillisellä valaistuksella.

Sipoontien ja Mannilantien poppelit säilytetään pääosin. Keskuskentän toimintoja ja koulun piha-aluetta rajataan pensas- ja puuistutuksin.

Uudet varasto- ja huoltotilat, 400 m<sup>2</sup>, on sijoitettu lähelle alikulkua. Selostus- ja kuulutusoppi uusitaan. Urheilukentän ja Koulupolun väliin sijoitetaan myös koulua palvelevia pyöräpysäköintipaikkoja ja asfalttipintainen koripallokenttä.

Keskuskentän eteläpuolista pysäköintialuetta laajennetaan ja pysäköintialueen molempiin päihin sijoitetaan uudet liittymät kadulle. Jotta liittymät saataisiin alueen päihin, pitää Sipoontien linja-autopysäkkiä hieman siirtää.

Pysäköintialueen valaistus toteutetaan peruspylväillä ja ympäristöön sopivilla valaisimilla.

Pintamateriaalit kulkureiteillä kivituhka sekä asfaltti ja pysäköintialueilla asfaltti. Koulun piha-alueella ja aukiolla on lisäksi betonikiveä.

Keskuskentän vesihuoltoverkko liitetään nykyiseen, Kansakoulunkadun ja Koulupolun välissä sijaitsevaan verkostoon. Alueelle sijoitettavat uudet hulevesikaivot liitetään nykyiseen verkostoon.

## Juholanmäki

Juholanmäen pohjoisosassa on pieni kumpu, jolla kasvaa muutama puu. Kumpu säilytetään maisemallisista syistä. Kummussa on myös kalliosydän, joten sen ottaminen kenttäkäyttöön vaatisi louhintaa. Kummun läntistä sivua leikataan tenniskenttien sijoittumisen vuoksi.

Kenttien korkotaso kentän keskellä on itäisemmällä kentällä +46.5 ja läntisemmällä +47.0 mpy. Pysäköintialueen suunniteltu korkotaso on +47.0. Kenttien rakennekerrokset ja täytöt tehdään kevennettyinä.

Juholanmäen pukuhuoneet ja huoltorakennus sijoittuvat pysäköintialueen yhteyteen alueen eteläosaan. Pesäpallokentän katsomoiden sijoittuessa myös alueen eteläpähän jää maisema Sipoontien ja Sipoontien ja radan risteyksen suunnalta suhteellisen avoimeksi. Kenttien korkeat aidat ovat läpinäkyviä verkkoaitoja, mutta näkyvät maisemassa.

Sipoontien alikulku on myös keskeinen kevyen liikenteen turvallisuuden kannalta ja sen rakentaminen on erittäin suositeltavaa.

Sipoontien eteläpuolelle Juholanmäen alueelle sijoitetaan 68x105 kokoinen jalkapallokenttä, vuonna 2019 rakentuva pesäpallokenttä ja kolme tenniskenttää. Tenniskenttien kohdalle asennetaan talvisin kaukalo ja tekojää. Pesäpallokentälle tulee myös tekojäärata.

Pesäpallokentällä on nykyinen valaistus. Jalkapallon harjoituskentällä valaistus toteutetaan 4 heitinmastolla ja joiden valaistusvoimakkuus on 75luxia. Valaisinmastoihin voidaan integroida myös

17.1.2020

tenniskenttien valaistus ja muuta aluevalaistusta. Pysäköintialue valaistaan erikseen. Pysäköinti-alueen valaistus toteutetaan peruspylväillä ja ympäristöön sopivilla valaisimilla.

Heittopaikkoja ei valaista.

Molemmat jalkapallokentät toteutetaan tekonurmipintaisina. Tämän johdosta heittolajit sijoitetaan Juholanpolun länsipuoliselle pellolle. Heittopaikkojen viereen kylvetään nurmi vapaamuotoista pelailua varten. Lisäksi alueella on tilavaraus juoksupolulle/hihtoladulle. Alue on asemakaavassa V-1/s-10, virkistysalue. Kaavamääräysten mukaan alueen maisema on säilytettävä avoimena ja alue on valtakunnallisesti merkittävän kulttuurimaiseman osa. Kulttuurihistoriallisesti merkittävän ympäristön ominaispiirteet on säilytettävä. Alue tulee pitää yhtenäisenä kokonaisuutena sen historiallisen luonteen mukaisesti. Pelinurmen ja mahdollisen Sipoontietä rajaavan aidan suunnittelussa nämä seikat on huomioitava. Kaavassa alueelle on esitetty ohjeellinen pysäköintipaikka. Tämä edellyttää liittymän rakentamista Sipoontielle.

Keskeisenä säilytettävänä näkymänä on pidetty näkymää radan suunnalta avautuvaan peltomaisemaan. Tätä näkymää häiritsemään ei ole tulossa rakennuksia ja kiekon-/moukarinheittopaikan suojaverkko lasketaan alas aina, kun paikalla ei heitetä. Heittosektorit toteutetaan nurmipintaisena. Sipoontietä rajaavan aidan rakentamisessa avoimet näkymät on huomioitava.

Juholanmäen pysäköinti on sijoitettu alueen eteläosaan. Pyöräpysäköinti ja pukuhuoneet on sijoitettu pysäköintialueen ja jalkapallokentän väliin. Kehittämissuunnitelmassa esitetty pukuhuonera kennusten pinta-ala on 300 m<sup>2</sup>.

Juholanmäen eteläosan hulevedet johdetaan hulevesiviemärillä Lepolanväylän nykyiseen hulevesiviemäriin. Osa eteläosan hulevesistä voidaan johtaa pysäköintialueen länsipuolelle esitettyyn hulevesialtaaseen, josta vedet johdetaan Juholanpolun sivuojiin. Tenniskenttäalueen hulevedet ohjataan Sipoontien sivuojaan. Rakennekerrokset kuivatetaan salaojin.

Juholanmäen vesihuoltoverkko liitetään Lepolanväylän verkostoon pesäpallokentälle suunniteltujen runkojohtojen kautta.

### 3 Muut liittyvät suunnitelmat

- Järvenpään keskusentän kehittäminen katsomorakenteiden osalta, 19.12.2012, WSP
- Sipoontien alikulun rakennussuunnitelmat, 30.6.2010, Ramboll
- Lepolan osayleiskaava-alueen hulevesiselvitys, 17.10.2008, Ramboll
- Urheilukenttäselvitys, 15.9.2017, Sito

#### 4 Jatkosuunnittelussa huomioitavaa

Heittolajien suorituspaikkojen sijoittaminen ja tarkempi suunnittelu Juholanpolun länsipuolelle, valtakunnallisesti merkittävälle kulttuurimaiseman osalle, tulee tehdä yhteistyössä museoviranomaisen kanssa (kaavamääräys) ja kulttuurimaisema ja avoimet näkymät huomioiden. Heittopaikkojen suojaverkot tulee olla alaslaskettavat ja ne saavat olla ylhäällä ainoastaan heittojen aikana.

Juholanmäen alueelle tulee jatkosuunnittelussa tehdä uudet tarkemittaukset ja maastomalli pesäpallokentän rakennustöiden vuoksi.